

Údržba dřevěných oken a kontrola poškození laku

Pravidelná údržba je nezbytným předpokladem dlouhodobé životnosti dřevěných oken. Za tímto účelem vyvinula společnost ADLER pečující sadu, která je jednoduše použitelná a přitom efektivní.

Okna ze dřeva vytvářejí v každém ročním období příjemné vnitřní klima a chrání před hlukem a znečištěním z vnějšího prostředí. Mají přirozené tepelně izolační vlastnosti a v tomto ohledu jsou nadřazené ostatním konstrukcím oken. Ppovětrnostní vlivy, jako je slunce, vítr a vlhkost, však každý den namáhají vaše dřevěná okna a mohou vést k nevzhledným prasklinám, vymývání barvy, růstu řas nebo šednutí. Ukážeme vám, jak můžete těmto problémům účinně a snadno předcházet.

Windoor Care-Set: vše v jednom od ADLERA

S novou sadou **WinDoor Care-Set** od ADLERA můžete osvěžit lazurované i krycí povrchy oken, vstupních dveří a zahradního nábytku. I na matných površích poskytuje tento pečující systém dokonalé výsledky a zachovává původní vzhled. Aplikuje se 1-2krát ročně a trvale prodlužuje životnost prvků. Základem čistících a pečujících látek je odpuzovač vody, olejů a nečistot, který uzavírá jemné mikrotrhliny a póry v nátěrovém filmu. Kromě toho lze tento pečující produkt snadno přetřít. **Univerzálně použitelný pro okna, vchodové dveře a zahradní nábytek.**

ADLER péče o dřevěná okna

📅 08.07.2020

Použité produkty



Windoor Care-Set



Streichkissen



Ablageschale Weiß

Pracovní kroky



Krok 1: ADLER Top-Cleaner

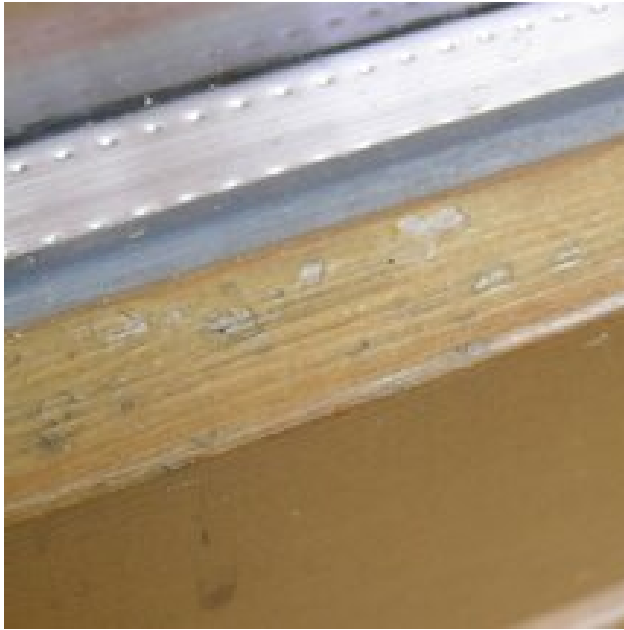
Pro čištění povrchu naneste ADLER Top-Cleaner na žlutý čisticí hadřík. Otřete povrch okenních rámu hadříkem a nechte jej krátce zaschnout. Takto se dají odstranit i hrubší nečistoty.



Krok 2: ADLER Top-Care

Protřeptejte ADLER Top Care a rovnoměrně a pečlivě aplikujte! A teď jsou již okna, dveře a zahradní nábytek ze dřeva, hliníku a PVC vyčištěny a ošetřeny.

*Náš tip: Aplikujte ADLER Top-Care v tenké vrstvě na čistý a suchý povrch pomocí praktického aplikátoru **Fenster tool-Auftragskissen**. Okenní nástroj usnadňuje nanášení na úzké dřevěné díly. Posuvná distanční záračka zabraňuje nanášení na silikonové spoje. Pokud jste aplikovali příliš mnoho přípravku ADLER Top-Care, můžete jej otřít čisticí hadříčkou.*



Kontrola laku

Abyste odhadli ten správný čas pro péči, resp. nepřehlédli čas na renovační práce a co nejvíce oddálili poškození, je nutná pravidelná vizuální kontrola poškození lakového filmu vašich dřevěných oken.



Jemné, neviditelné vlasové trhlinky lze uzavřít použitím ADLER Pflageset-Plus jednou ročně. Pokud však mají vaše okna rozsáhlejší poškození, jako např. po krupobití, nebo dokonce zašedla a nátěr se olupuje, je nezbytná renovace. Podrobný návod na renovaci oken naleznete v části [Tipy & triky pro renovaci oken renovačním systémem ADLER Pullex-Renoviersystem](#).

Dodržováním těchto pokynů zaručeně najdete dlouhotrvající radost z vašich oken v duchu motto ADLER: *"čas plyne, ale ne pro vaše dřevěná okna."*

ADLER-TV:

[Renovace oken s renovačním systémem ADLER Pullex](#)

Galerie



