

DIY / DOMÁCÍ KUTILOVÉ

Renovace dřevěné fasády s renovačním systémem ADLER

Zešedlé a zvětralé dřevěné fasády a dřevěné konstrukční díly vypadají po renovaci s renovačním systémem od ADLER jako nové.

Díky léty prověřenému renovačnímu systému od ADLER budou stará, zešedlá a zvětralá dřevěná obložení, dřevěné fasády, balkóny, pergoly i dřevěné zahradní domky nebo přístřešky vypadat opět jako nové. A to vše jen v 5-ti jednoduchých krocích.

📅 19.11.2010

Použité produkty



Pullex Renovier-Grund



Pullex Top-Lasur



Pullex Plus-Lasur



Spezialpinsel Solvamaxx Plus



Messingbürste mit Gurt



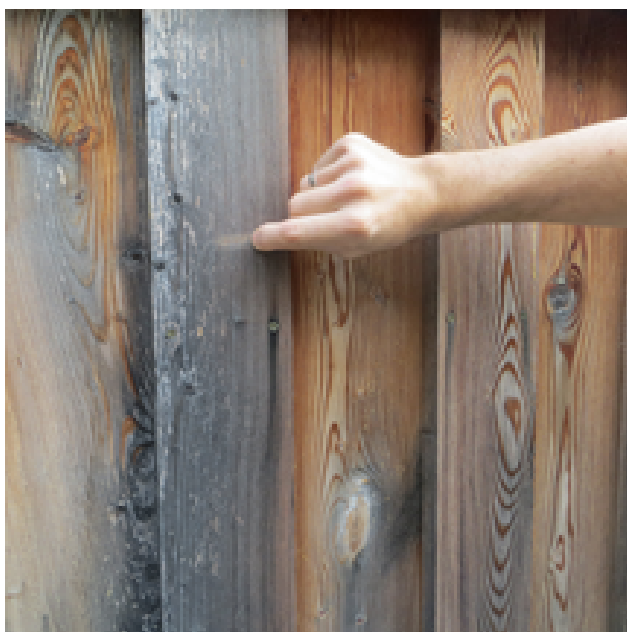
Finishpapier Bogen

Pracovní kroky



Výběr barevného odstínu

Vyberte si požadovaný barevný odstín lazury, jaký má mít dřevěný objekt po renovaci. Barevné vzorníky ADLER vám usnadní výběr nejvhodnějšího barevného odstínu lazury. Pokud nenajdete vhodný barevný odstín ve standardních odstínech, použijte vzorník ADLER Stylewood s míchanými barevnými odstíny. Vzorník standardních odstínů i vzorník ADLER Stylewood si můžete zapůjčit nebo zakoupit u Vašeho partnerského prodejce ADLER. Prodejce Vám poté vybraný barevný odstín namíchá na objednávku.



Tip od profesionálů:

Než začnete s natíráním, udělejte rychlý test podkladu, abyste viděli, zda má podklad potřebnou nosnost pro nový nátěr.

Zkoušku podkladu provedete jednoduše vrypem nehtu kolmo na dřevní vlákna. Čím jsou škrábance hlubší, tím více byste měli dřevo okartáčovat, abyste se zbavili nesoudržných a zvětralých částí.



Kartáčování

Dřevo okartáčujte **mosazným drátěným kartáčem**, a to vždy po směru vláken dřeva. Kdo si chce ušetřit namáhavé ruční kartáčování, sáhne především u velkých ploch po profesionálním kartáčovacím stroji. Následně srazte hrany **brusným papírem** o zrnitosti P 80. Poté důkladně očistěte dřevěný povrch od prachu a nečistot.



Nátěr renovačním základem

Nyní můžete **štětcem** nanést renovační základní nátěr ADLER **Pullex Renovier-Grund**.

Dbejte na to, abyste dosáhli pěkného, rovnoměrného nánosu. Výsledný povrch má být jednotně nabarvený, avšak nátěr nemá být úplně krycí. Viditelných míst překrývání tahů se snadno vyvarujete tak, že budete natírat prkno po prkně. Silně savé dřevěné konstrukční díly mohou být max. do 30 min. podruhé natřeny způsobem "mokrě na mokré".



Video návod - ADLER TV

Renovace dřevěné fasády s renovačním systémem ADLER

Vrchní nátěr

Po předepsané době schnutí můžete provést první nátěr lazuroou ADLER **Pullex Top-Lasur** v požadovaném barevném odstínu. Také nyní byste měli natírat prkno po prkně. Na závěr vždy proveďte poslední tah štětcem od začátku až na konec prkna, abyste zabránili viditelným tahům štětce.

Po dostatečném zaschnutí první vrstvy lazury můžete provést druhý vrchní nátěr lazuroou ADLER **Pullex Top-Lasur**.

Galerie



