



Foto: Cala Vinařství, a. s.

- 2 Editorial
- 4 Nový domov pro skvělá vína
- 6 Historická budova v novom šate
- 8 Historický dvor ako moderná oáza plná pohody
- 10 Vstup ako pozvanie
- 12 Naši zákazníci Gerbrich & Karpiš Nábytok



# Vážení čtenáři, vážení přátelé SPOLEČNOSTI ADLER,

vítejte ve světě ADLER Česko a ADLER Slovensko, dvou spřátelených poboček významné rakouské společnosti ADLER-Werk Lackfabrik. Naše dceřiné společnosti ADLER Česko a ADLER Slovensko, pod vedením pana jednatele Mgr. Jana Bauchnera, každý den zajišťují pro své zákazníky vysoce kvalitní produkty ADLER, své obchodní partnery podporují špičkovým poradenstvím, a nabízí jim služby obohacené o nadšení, které každý z nás do práce vkládá.

Zaměstnanci ADLER Česko a ADLER Slovensko šíří filozofii ADLER ve svých zemích od roku 2008. Za ta léta jsme si získali důvěru mnoha společností a výjimečných lidí. Ti nás každý den překvapují, jakým způsobem zpracovávají a transformují dřevo do fantastických projektů a chrání a zkrášlují je pomocí produktů ADLER.

Rádi bychom se s vámi o ně podělili, a proto jsme pro tento účel vytvořili nový informační nástroj, časopis „ADLER Report“, jehož první vydání právě držíte v rukou! Nyní otevíráte okno do barevného světa ADLER, kde dáváme prostor nejlepším projektům, které naši zákazníci s láskou a vášní realizovali. Ať už jde o nábytek, architekturu, stavbu nebo okna a dveře – svět ADLER je plný neobyčejných věcí. Pochlubte se nám také těmi svými! Těšíme se!

Jan Bauchner  
jednatel ADLER Česko & ADLER Slovensko



**Rodinný podnik založený v roce 1934 fungující s ohledem na budoucnost**



**Přední rakouský výrobce barev, laků a prostředků na ochranu dřeva**



**Výroba výhradně ve městě Schwaz v Rakousku**



**Roční produkce 21 000 tun**



**Nejmodernější továrna na výrobu laků na vodní bázi v Evropě**



**630 zaměstnanců, z nichž 110 pracuje ve výzkumu & vývoji**



**Ekologické produkty, 65 % laků na vodní bázi**



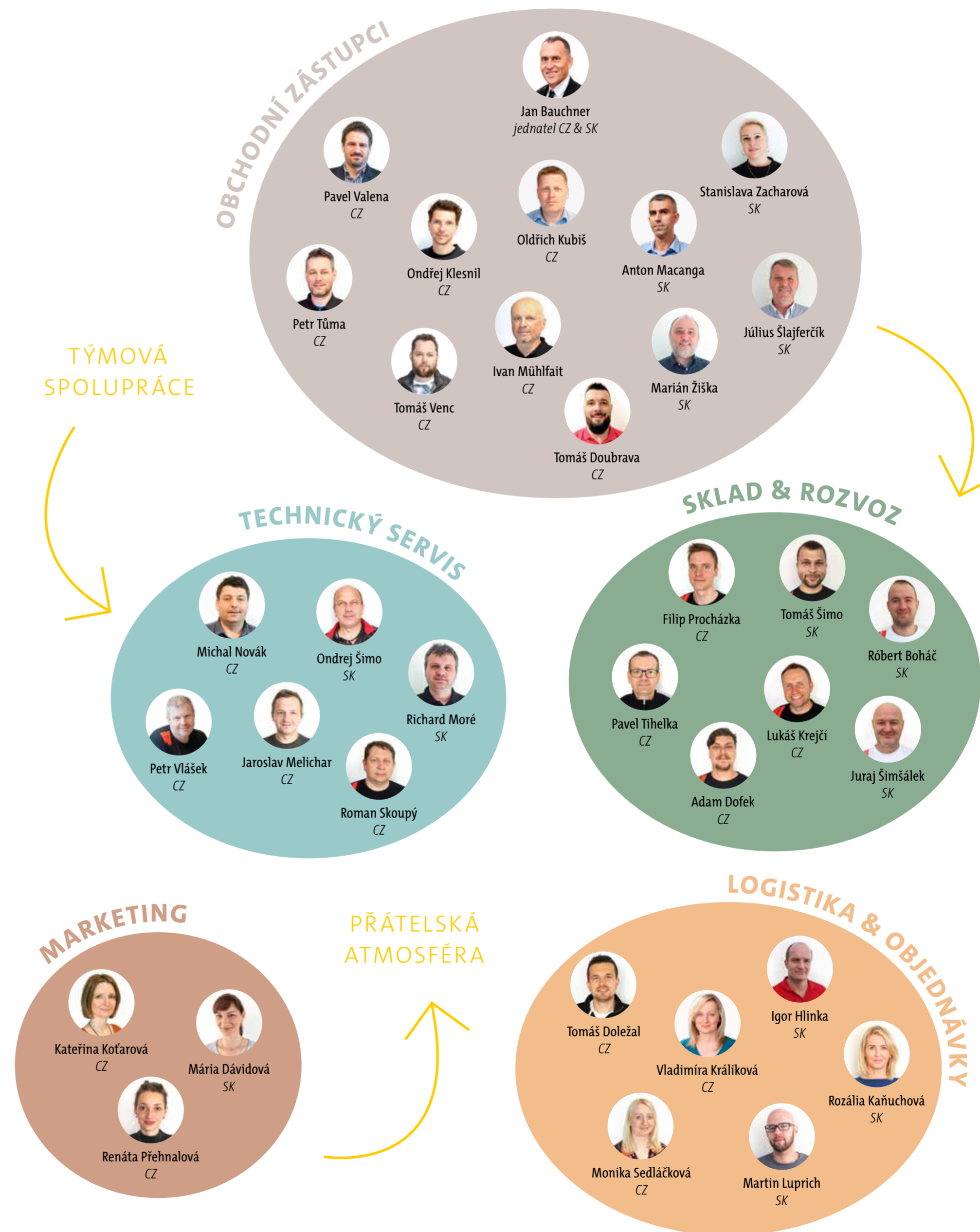
**100 % klimaticky neutrální výroba<sup>1</sup>**

<sup>1</sup> Společnost ADLER snížila svou ekologickou stopu na minimum pomocí řady opatření. Zbytkové emise, které jsou i přes všechna tato opatření nevyhnutelné, kompenzuje společnost ADLER nákupem uznávaných certifikátů o ochraně klimatu, čímž pomáhá financovat nové projekty v oblasti ochrany klimatu.

**Kontakt:** V případě dotazů, doplnění informací, žádostí nebo přihlášení vašich ADLER projektů nám napište na [info@adlercesko.cz](mailto:info@adlercesko.cz) nebo [info@adler.sk](mailto:info@adler.sk)

## Prémiová kvalita ADLER

# DÍKY SEHRANÝM TÝMŮM V ČECHÁCH A NA SLOVENSKU





## Nový domov pro SKVĚLÁ VÍNA

V dobrém víně si můžete vychutnat nejen hrozny, ale také region, ve kterém bylo pěstováno: jeho krajina a její klima, jeho kultura a její tradice. To je známo též Jaromíru Galovi: po ukončení svého studia vinařství založil v roce 2007 se svou manželkou vlastní vinařství Gala, v moravském pěstitelském regionu, v okolí Pálavských vrchů, bohatém na tradice. Po úspěšném období vývoje se pan Gala v roce 2018 rozhodl postavit nové vinařství přímo uprostřed svých vinohradů nad vesnicí Bavyry. A měl velmi přesné představy o tom, jak by měl jeho nový domov vypadat: pracovní a rodinný život by měl tvořit jeden celek. Vinařství by mělo být stylové a funkční, tak, aby umožnilo optimální zpracování hroznů. Především by však nová budova měla harmonicky zapadat do krajiny Pálavských vrchů, jejíž půda dává vínu z této pěstitelské oblasti nezaměnitelný charakter.

### Stylový

V úzké spolupráci s Jaromírem Galou nakonec ideu pana domácího proměnila v plán Architektonická kancelář Burian-Křivinka a interiérová designérka Daria Křivinková. Navrhla soubor tří budov: víno je zpracováváno ve stodole, aby následně zrálo za ideálních podmínek ve sklepe. Díky poloze na svahu lze k přepravě vína využít gravitaci – provoz mezi lisy, tanky a sudy funguje zcela bez čerpadel. Ke stodole je připojen degustační dům, jenž se skládá z velké místnosti pro přijímání hostů a pro pořádání akcí. Konec budovy tvoří obytný dům rodiny pana Galy, jenž je s degustační budovou propojen krytou dřevěnou terasou.

### Funkční

Dřevo a kámen, nejdůležitější materiály pro výstavbu stavebního celku, dominují rovněž i v interiéru. Výrobce nábytku ACER WOODWAY s.r.o. vytvořil z masivního dřeva místního dubu elegantní interiér, který i přes svou modernost navazuje na tradici regionálního tvůrčího designu. Přirozený vzhled zařízení byl pro rodinu pana Galy stejně důležitý, jako jeho dlouhověkost, a konečně – vybavení obývacích, reprezentativních a pracovních prostor by mělo být vhodné i pro každodenní použití. Společnost ACER WOODWAY s.r.o. se proto rozhodla kartáčované dubové dřevo zušlechtit tvrdým voskovým olejem ADLER Legno-Hartwachsöl. Voskový olej zajišťuje přirozený vzhled dřeva příjemný na dotek, krásně zvýrazňuje kresbu dřeva a zároveň poskytuje dobrou ochranu povrchu.



Foto: Gala Vinařství, a.s.

### Silný charakter

Stejnou povrchovou úpravou zušlechtila společnost ACER WOODWAY s.r.o. také oblíbené místo pana Jaromíra Galy: prostorný stůl z dubového masivu na malé terase. Zde vítá hosty na pracovní schůzky nebo k odpočinku po prohlídce jeho vinařství. A za pěkného letního večera si pan Gala rád sám posedí u stolu a nechá svůj pohled bloudit po kraji: nad vesnicí Bavyry, která se rozkládá přímo pod ním, nad jejími vinicemi a nad kopcovitou krajinou tohoto regionu, jehož ojedinělý charakter si lze vychutnat v každé kapce vína pana Galy.

[www.acerww.cz](http://www.acerww.cz)

[www.galavinarstvi.cz](http://www.galavinarstvi.cz)

### Použitý materiál

// kartáčovaný dub  
// ADLER Legno-Hartwachsöl  
(tvrdý voskový olej)





# Historická budova V NOVOM ŠATE

Je to jedna z najkrajších rokokových architektonických pamiatok na Slovensku a výsledok historického nedorozumenia na konci 18. storočia. Cisár Jozef II. ohlásil návštevu regiónu Spiš, nachádzajúceho sa na východe dnešného Slovenska. Aby gróf Wolfgang Farkaš Máriašsy patrične privítal vzácneho hosťa, dal v parku svojej rezidence v Markušovciach postaviť novú budovu: elegantný letohrádok Dardanely. Ale cisár tento skvost rokokovej architektúry nikdy nevidel – jeho cesta na Spiš sa neuskutočnila. Avšak grófa Máriašsyho to neodradilo. Letohrádok Dardanely využíval na honosné večierky a koncerty.

## Stopy rokov

Odvtedy uplynulo 250 rokov. Monarchia je už dávno minulosťou, Máriašsyovci už dlho v Markušovciach nežijú a čas poznačil budovu letohrádku Dardanely aj samotnú expozíciu klávesových hudobných nástrojov, ktorá v nej existovala od roku 1983 ako jediná na Slovensku po prvej rekonštrukcii budovy, pod správou Múzea Spiša v Spišskej Novej Vsi. Lenže potom sa Košický samosprávny kraj, ktorý je vlastníkom objektu, rozhodol budovu zrevitalizovať a spolufinancovať v rámci projektu EŠF ROP 3.1. Revitalizácia areálu hudobného múzea. Počas 2 rokov 2014 – 2016 sa zrekonštruovala fasáda a v budove sa obnovili podlahy a dreve. A v rámci obnovy letohrádku sa uskutočnila aj výmena okien. Túto náročnú úlohu správca zveril do rúk spoločnosti Drevovýroba Kočíš s.r.o., ktorá už realizovala mnoho významných projektov, vrátane drevených okien či dverí na historických budovách.

## Okno ako originál

Kvôli zlému stavu budovy museli byť na letohrádku nanovo vymenené všetky okná. Najväčšou výzvou bolo zosúladiť vysokokvalitnú modernú technológiu výroby okien s autentickým historickým vzhľadom. Letohrádok je od roku 1963 súčasťou zoznamu Národných kultúrnych pamiatok Slovenska a je pamiatkovo chránenou budovou. Tím spoločnosti Drevovýroba Kočíš preto počas prác spolupracoval s Pamiatkovým úradom, aby sa zachoval autentický vzhľad okien. Ich biela farba bola zvolená tiež presne podľa špecifikácií Pamiatkového úradu. Výrobca okien sa pri povrchovej úprave spoľahol na osvedčený produkt Aquawood Covapro 20 od spoločnosti ADLER v trojvrstvovej skladbe povrchovej úpravy s impregnáciou Aquawood Primo A2 a medzivrstvou Aquawood Intercare SQ. „Lak má mimoriadne vysokú kryciu schopnosť, je vysokoodolný voči poveternostným vplyvom a trvácný. Takto budú okná krásne vyzerať ešte mnoho rokov a zachovávajú si pôvodnú farbu,“ hovorí Imrich Kočíš, ktorý spoločnosť založil spolu s manželkou Annou.



Foto: Drevovýroba Kočíš s.r.o./ Múzeum Spiša



## Použitý materiál

- // smrekové drevo
- // ADLER Aquawood Primo A2, Weiß (biely)
- // ADLER Aquawood Intercare SQ, Weiß (biely)
- // ADLER Aquawood Covapro 20, RAL 9016



## Nový život v letohrádku

Po dokončení náročných rekonštrukčných prác je letohrádok Dardanely opäť predstavený v nádhere zašlých čias. Fasáda má rovnakú farbu, ako v čase keď bola budova postavená, a nové okná z firmy Drevovýroba Kočíš vyzerajú veľmi podobne ako historické originály. A život sa navrátil aj do interiéru: v letohrádku sa nachádza múzeum s jedinečnou expozíciou historických klávesových hudobných nástrojov a vo veľkej sále na prvom poschodí sa konajú koncerty. Ak sedíte v tejto elegantnej miestnosti a počúvate klasické melódie, určite sa budete cítiť prenese- ní späť do veľkolepých čias, keď gróf Máriašsy organizoval v letohrádku Dardanely honosné plesy.

[www.drevovyrobakocis.sk](http://www.drevovyrobakocis.sk)





Foto: ADLER

## Historický dvor ako MODERNÁ OÁZA PLNÁ POHODY

Vyhasnutá sopka, tienisté lesy, divoké a romantické vodné toky: v srdci Slovenska čaká na preskúmanie krásny región Podpoľanie – a Masarykov dvor v Pstruši-Víglaši je na túto výpravu ideálnym východiskovým bodom: historické panstvo, ktoré sa môže ohliadnuť za storočiami histórie, bolo v posledných rokoch ohľaduplne zrekonštruované a stalo sa hodnotným cieľom pre tých, ktorí hľadajú odpočinok, pre športových nadšencov a hostí.

### Pevne v sedle

Kedysi sa tu túľali ovce, prasatá a kravy, rachotil vodný mlyn a páliło sa v pálenici. Mlieko, syr a pálenka z regiónu sa dajú kúpiť v obchode s domácimi produktmi aj dnes – ale poľnohospodárske budovy sú iba vizuálnou pripomienkou slávnej poľnohospodárskej minulosti. Dnes v príjemne zariadených priestoroch nájdete izby, reštauráciu, konferenčné miestnosti, wellness a dokonca aj jazdecký areál. Kone už dávno predbehli ostatné hospodárske zvieratá v Masarykovom dvore: idylické okolie je možné spoznať z ich chrbta i z koča. Tí, ktorí sa radšej spolieha-

jú na svoje sily, môžu namiesto toho nasadnúť na sedadlo bicykla – alebo v zime vyjdú na bežky a snežnice. Dúfajme, že budú dobre oblečení – pretože tento región stále drží mrazivý rekord: v roku 1929 tu bolo zaznamenaných neuveriteľných mínus 41 °C, čo je najnižšia teplota vzduchu, aká bola kedy nameraná na celom Slovensku!

### Dobre chránené

Ako dobre, že sa dá v týchto moderných budovách rýchlo zahriať: kvalitné okná a vchodové dvere do wellness a reštauračného areálu vyrobil Ján Parobek - INŠTAL s.r.o. – povrchovo upravené boli pomocou náterového systému na okná spoločnosti ADLER: po impregnácii s Aquawood Primo v odtieni gaštan nasledovala medzivrstva s Aquawood Intermedio a nakoniec vrchná vrstva s Aquawood Finapro 20 v odtieni F011. V rovnakom gaštanovo-hnedom vzhľade použila spoločnosť Agropartner produkty ADLER Pullex Imprägnier-Grund a ADLER Pullex Plus-Lasur na povrchovú úpravu všetkých drevených povrchov v exteriéri, ako je prístrešok na bicykel, strešné podhlady a detské ihrisko. Na strop reštaurácie a na staré trámy v miestnostiach bol použitý kompatibilný produkt vhodný do interiéru Pullex Aqua-Terra.

### Jeden za všetkých

Či už v interiéri alebo exteriéri, vo wellness alebo na pešej turistike, na koni alebo bicykli: rozsiahly jazdecký, športový a rekreačný areál Masarykov dvor ponúka niečo pre každého. Niet divu, že historický dvor v novom šate od ADLERu je veľmi vyhľadávaný aj na konanie svadiieb, rodinných osláv a firemných akcií.

[www.masarykov-dvor.sk](http://www.masarykov-dvor.sk)



### Použitý materiál

- // smrekové drevo
- // ADLER Aquawood Primo A5, Kastanie (gaštan)
- // ADLER Aquawood Intermedio
- // ADLER Aquawood Finapro 20, F011
- // ADLER Pullex Imprägnier-Grund
- // ADLER Pullex Plus-Lasur, Kastanie (gaštan)
- // ADLER Pullex Aqua-Terra, Kastanie (gaštan)



## Vstup ako POZVANIE

Vitajte v oblasti pohody: nová vstupná hala známeho termálneho kúpaliska Podhájska skutočne vyžaruje túto srdečnú a priateľivú správu. So svojim otvoreným, priateľským dizajnom vyrobeným zo svetlého zakriveneho dreva vás pozýva stráviť hodiny plné relaxu v saunách a bazénoch, na ležadlách či toboganoch. Budova je lákavou vizitkou pre celé okolie a určite nie je posledným kúskom mozaiky v neustále sa rozrastajúcom komplexe, ktorý vyrástol z malého bazéna na priestranný cieľ pre tých, ktorí hľadajú odpočinok – nielen zo Slovenska, ale aj z Českej republiky, Poľska, Rakúska a Maďarska.

### More na Slovensku?

Termálne kúpalisko na malebnom juhu Slovenska sa môže ohliadnuť za rušnou históriou: v roku 1973 vrtný tím prenikol do hĺbky 1900 metrov a urobil neuveriteľný objav: Slovensko má more! Vedci našli nielen prehistorické rybie zuby – ale narazili aj na termálnu vodu s teplotou 80 °C, ktorá vytryskla zo skalných vrstiev a má podobné zloženie ako Mŕtve more. Miestni obyvatelia rýchlo postavili z cestných panelov malý bazén a užívali si blahodarné účinky zelenohnedej liečivej vody. Postupne boli vybudované šatne, sprchy, ďalšie bazény, bufety, hotel a reštaurácia. A od 90. rokov sa termálne kúpalisko čoraz viac stalo magnetom pre návštevníkov. Wellness centrum Aquamarin pribudlo pred desiatimi rokmi. A architekt, ktorý vtedy zaujal svojou impozantnou budovou, sa teraz postaral aj o vhodne navrhnutý vstupný priestor.



### Použitý materiál

- // lepené drevené nosníky a CLT panely zo smrekového dreva
- // ADLER Lignovit IG Protect
- // ADLER Lignovit Protect Finish, Fichte (smrek)
- // ADLER Lignovit Interior UV 100, Natur (prírodný)



### Všetko plynie

Ing. arch. Ladislav Bakša z architektonickej kancelárie Ateliér na bašte s.r.o. navrhol priestrannú vstupnú halu, ktorá vychádza z tvarov prírody a vín. Zakrivené lepené drevené nosníky zo smrekového dreva tvoria lievik, do ktorého sa hliníková strecha vylieva takmer ako žiarivý vodopád. Návštevníci tiež márne hľadajú priame línie, rohy a hrany vo vnútri: Panta Rhei – všetko plynie – sa zdá byť dokonalým mottom architekta. Náročnú drevostavbu zrealizovali slovenskí profesionáli v oblasti drevostavieb – spoločnosť LATTI - Extra spol. s r.o. spolu s TECTUM NOVUM, a.s.

### Prírodná krása

Aby si svetlý smrek z dlhodobého hľadiska zachoval svoju krásu, odborníci zo spoločnosti LATTI - Extra sa spoľahli na povrchovú úpravu, s ktorou majú už dlhé roky vždy tie najlepšie skúsenosti: na líniu Lignovit na báze vody od spoločnosti ADLER! V exteriéri bolo drevo najskôr impregnované produktom ADLER Lignovit IG Protect a potom dvakrát povrchovo upravené produktom ADLER Lignovit Protect-Finish vo farebnom odtieni Fichte (smrek). Interiér je zušľachtený produktom Lignovit Interior UV 100 vo farebnom odtieni Natur (prírodný). Lazúra zabezpečuje zachovanie prírodného vzhľadu a ochranu dreva pred žltnutím. Aby vstupná hala mohla neustále rastúcemu davu návštevníkov ukazovať cestu k relaxácii po mnoho rokov!

[www.tkpodhajska.sk](http://www.tkpodhajska.sk)  
[www.latti-extra.sk](http://www.latti-extra.sk)





## Gerbrich s.r.o.

# LÁSKA K DŘEVU

Rodina Gerbrichů byla po staletí spojována se dřevem, protože tradice tesařství nebyla v rodině nikdy přerušena. V roce 1897 založil dědeček Jaroslava Gerbricha, Josef Gerbrich, truhlářství v Tišnově u Brna. Jeho syn vytvářel dřevěný nábytek a vnuk Jaroslav Gerbrich, restauroval dřevěné skvosty na hradech, zámcích a kostelech. Stejně jako jeho předkové, tak i on předává své znalosti a zkušenosti dál. Jaroslavův syn, Radim Gerbrich, také objevil lásku ke dřevu a řídí rodinný podnik v souladu s rodinnou tradicí a potřebami dnešní moderní doby.

Společnost Gerbrich se z malé truhlářské dílny rozrostla ve výrobní závod vybavený nejnovějšími technologiemi a specializující se na výrobu vysoce kvalitních dveří. Rodina Gerbrichů velmi oceňuje spolupráci se společností ADLER. Protože stejně jako oni, ADLER klade velký důraz na nadprůměrný, profesionální servis a vysoce kvalitní materiály, díky nimž mohou dveře a zárubně sloužit mnoho let.

„Dveřmi vstupujeme do nových příběhů, otevírají nám nové možnosti, představují nové začátky,“ říká Jaroslav Gerbrich. Pro něj a jeho rodinu jsou dveře posláním a zhmotněná láska ke dřevu.

[www.gerbrich.cz](http://www.gerbrich.cz)



Foto: Gerbrich s.r.o.



## Karpiš Nábytok s.r.o.

# JEDINEČNÉ KUSY NÁBYTKU

Koncom roku 1992 založil v Prievidzi, meste na strednom Slovensku, Alojz Karpiš svoju firmu na výrobu stolov. V priebehu desiatich rokov sa spoločnosť etablovala medzi popredných výrobcov stolov na slovenskom trhu a kvalitou svojich výrobkov uspokojila požiadavky tisícov zákazníkov.

Spoločnosť Karpiš Nábytok s.r.o. dnes vyrába svoj vysokokvalitný stolový nábytok najmodernejšími CNC technológiami a prevažnú časť exportuje do krajín EÚ. Na strechách budov stolárstva je umiestnená fotovoltaická elektrárňa, ktorá využíva ten najčistejší zdroj energie: slnko. Výsledkom je, že spoločnosť nielenže znižuje náklady, ale ročne chráni našu planétu pred 40 tonami emisií CO<sub>2</sub>. Alojz Karpiš dôveruje produktom ADLER, pretože rovnako ako on, aj ADLER kladie na prvé miesto kvalitu produktov a vynikajúci zákaznícky servis.

Od roku 1993 sa spoločnosť Alojza Karpiša špecializuje na výrobu stolov a produktov pre pohostinstvá a hotelierstvo. Je presvedčený, že stôl je vďaka svojej funkcii združovania ľudí jedinečným kusom nábytku, a preto si zaslúži osobitnú pozornosť. Vo svojej spoločnosti chce vytvárať stoly, ktoré ľudí pozývajú na rozhovory, stoly pri ktorých ľudia radi večerajú, pijú kávu alebo hrajú spoločenské hry. Jeho cieľom je priniesť ľuďom radosť, keď sedia spolu za stolom.

[www.karpis.sk](http://www.karpis.sk)



Foto: Karpiš Nábytok s.r.o.